

# Aviso de Ciclón Tropical en el Océano Pacífico

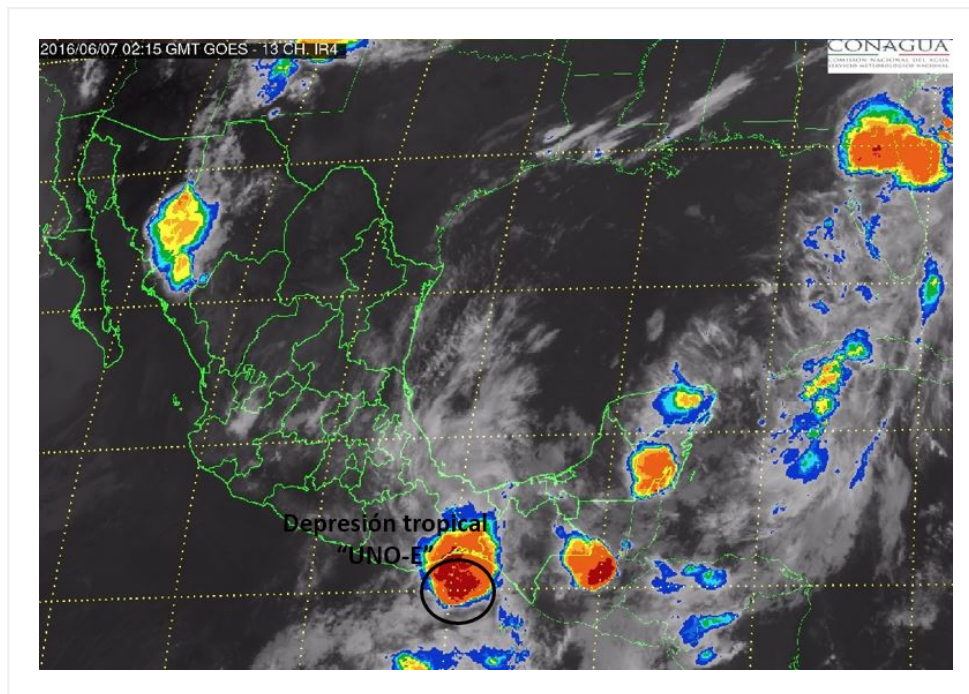
**No. Aviso: 3**

**México, D.F. a 06 de Junio del 2016.**

**Emision: 22:15h**

Servicio Meteorológico Nacional, fuente oficial del Gobierno de México, emite el siguiente aviso:

## Síntesis:DEPRESIÓN TROPICAL UNO-E



**Imagen de satélite del ciclón tropical**

### **Situación Actual:**

La depresión tropical UNO-E del Océano Pacífico, se localiza muy cerca de la costa sur de Oaxaca.

<b>Condiciones Actuales</b>		
<b>Hora local (hora gmt)</b>	22:00 (3:00 GMT DEL DÍA 07)	
<b>Ubicación del centro del ciclón</b>	Latitud Norte:14.5°	Longitud Oeste: 95.9°
<b>Distancia al lugar más cercano</b>	205 km al sur-suroeste de Salina Cruz, Oax. 265 km al suroeste de Puerto Ángel, Oax.	

<b>Condiciones Actuales</b>		
<b>Zona de alerta [Se establece en coordinación con el CMRE-MIAMI]</b>	Zona de vigilancia por efectos de tormenta tropical desde Puerto Escondido, Oax., hasta Boca de Pijijiapan, Chis.	
<b>Desplazamiento actual:</b>	Noreste (45°) a 11 km/h	
<b>Vientos máximos [km/h]:</b>	Sostenidos: 55 km/h	Rachas: 75 km/h
<b>Presión mínima central [hpa]:</b>	1006 hPa	
<b>Pronóstico de lluvia</b>	Favorece potencial de lluvias intensas acompañadas de tormentas eléctricas y posibles granizadas en Oaxaca, Chiapas y Tabasco, muy fuertes en Guerrero y Veracruz, y fuertes en Puebla, Estado de México, Ciudad de México y Morelos.	

<b>PRONÓSTICO VALIDO AL DÍA/HORA LOCAL TIEMPO CENTRO</b>	<b>LATITUD NORTE</b>	<b>LONG. OESTE</b>	<b>VIENTOS [Km/h]</b>	<b>CATEGORÍA</b>	<b>UBICACIÓN (en km)</b>
<b>07/07h</b>	15.0	95.1	55/75	Depresión Tropical	130 km al sur de Salina Cruz, Oax.
<b>07/19h</b>	15.6	94.4	45/65	Depresión Tropical	60 km al suroeste de Barra de Tonalá, Chis.
<b>08/07h</b>	15.5	94.5	35/55	Depresión Tropical	80 km al suroeste de Barra de Tonalá, Chis.



### Trayectoria pronóstico de la depresión tropical "UNO-E"

Aviso No.	Fecha / Hora local CDT	Lat. Norte	Long. Oeste	Distancia más cercana (km)	Viento mín. / rachas	Categoría	Avance
1	06 jun / 16:00	14.2	97.0	295 km al suroeste de Salina Cruz, Oax. 290 km al sureste de Punta Maldonado, Gro.	55/75	Depresión Tropical	Hacia el noreste (45°) a 11 km/h
2	06 jun / 19:00	14.3	96.7	265 km al suroeste de Salina Cruz, Oax. 345 km al oeste-suroeste de Barra de Tonalá, Chis.	55/75	Depresión Tropical	Noreste (55°) a 11 km/h
3	06 jun / 22:00	14.5	95.9	205 km al sur-suroeste de Salina Cruz, Oax. 265 km al suroeste de Puerto Ángel, Oax.	55/75	Depresión Tropical	Noreste (45°) a 11 km/h

**EL SIGUIENTE AVISO SE EMITIRÁ A LAS 01:15HRS DEL DÍA 07 TIEMPO DEL CENTRO O ANTES SI OCURREN CAMBIOS SIGNIFICATIVOS**

**Pronosticador:** Libia González Vázquez

